



Knowledge **S**haring **P**rogram

Programme de partage des connaissances

INTRODUCTION AU PROGRAMME DE PARTAGE DES CONNAISSANCES

Le **Programme de partage des connaissances (KSP)** partage des expériences et propose des solutions pour combler les lacunes en matière de politiques et de capacités, améliorer l'expertise sectorielle et renforcer les environnements propices à l'appui des initiatives des pays partenaires en faveur du développement durable et de partenariats économiques plus solides avec la République de Corée.

VISION

CONSULTATION
SUR LA POLITIQUE
DU KSP

ADOPTION DE
RECOMMANDATIONS POLITIQUES
ET DE PROJETS DE SUIVI

COOPÉRATION
ÉCONOMIQUE ET
DÉVELOPPEMENT
DURABLE



THÈMES KSP

politiques macroéconomiques,
finance publique,
stratégie nationale de développement
Politiques économiques

Industrie

politiques industrielles,
science et technologie,
commerce, politiques
d'entreprise, petites et
moyennes entreprises



Infrastructure et environnement

transport, ville intelligente,
énergie, eau et
assainissement,
réponse au changement
climatique



Moyens de subsistance sociaux

développement rural,
agriculture,
développement des
ressources humaines,
protection sociale,
santé et médecine



Gestion publique

administration
publique,
administration
numérique,
emploi



STRUCTURE

Administré par le **Ministère coréen de l'économie et des finances(MOEF)**, le KSP fonctionne sur la base de partenariats avec des institutions spécialisées.



Financer et administrer l'ensemble du Programme de partage des connaissances



Agences de mise en œuvre



Contrôler la gestion et la mise en œuvre des projets individuels du KSP approuvés par le MOEF et mis en œuvre par les consultants du KSP

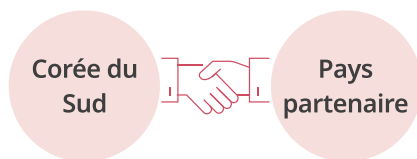


Consultants KSP

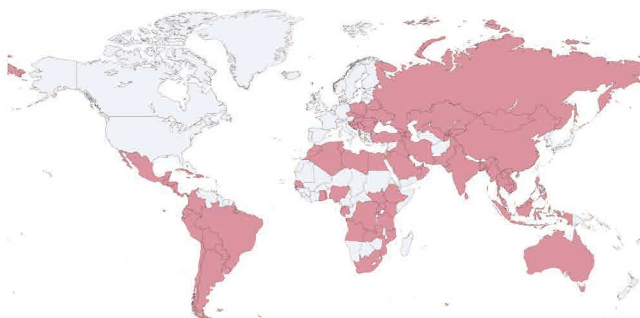
Mettre en œuvre les activités approuvées dans le cadre des projets individuels du KSP; Experts coréens du secteur public/privé, sélectionnés par les agences de mise en œuvre

CANAUX DE COOPÉRATION DU KSP

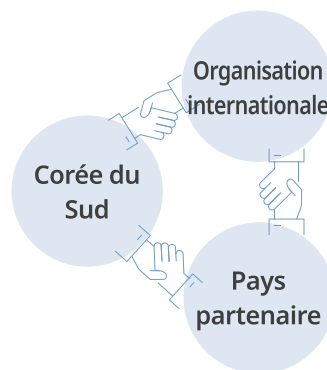
KSP bilatéral



92 Pays partenaires et 5 Réseaux régionaux



KSP multilatéral (consultation conjointe)



12 Organisations internationales



PRINCIPALES RÉALISATIONS

Les projets du KSP conduisent à l'amélioration des politiques et des institutions, à des projets/programmes de suivi et à l'engagement du secteur privé.

En savoir plus sur les réalisations de KSP



Colombie

Amélioration de l'infrastructure nationale de qualité (17/18)

- Le Prix national de la qualité a été transformé en Prix colombien de la qualité à l'exportation afin d'encourager les PME à se conformer aux normes de qualité et à accéder aux marchés étrangers
- Augmentation du budget de l'Institut national de métrologie

Pérou

Modernisation des installations de chantiers navals (19/20)

- Évolution vers une étude de faisabilité (EF) sur la Modernisation des chantiers navals péruviens de SIMA (*Servicios Industriales de la Marina*), financée par le Ministère coréen des océans et de la pêche (2021)

Égypte

Élaboration de la stratégie en matière de propriété intellectuelle (16/17)

- Révision de la loi sur la propriété intellectuelle
- Développement dans un projet de la KOICA sur l'amélioration du système d'automatisation de la propriété intellectuelle de l'Office égyptien des brevets (2019-2022)

Kenya

Développement de la ville des médias numériques (18/19, 20/21)

- Acquisition d'un terrain pour la construction d'un pôle de médias et de divertissement
- Suivi d'une EF et d'EIES pour le développement d'un pôle de médias numériques, et d'un Programme de partenariat pour l'innovation économique sur le Développement de la Technopole de Konza (2021-2024)

Kazakhstan

Amélioration du système de garantie du logement (16/17, 19/20)

- A conduit à la promulgation de la Loi sur la participation au capital dans la construction de logements (2016), à l'application du décret n° 567
- Méthodologie pour déterminer le montant de la contribution de garantie (2017), et à la création du Fonds de garantie du logement du Kazakhstan

Sri Lanka

Renforcement de la connectivité du réseau de trafic (16/17)

- Développement dans un prêt EDCF pour la construction du Tunnel de Kandy (\$ 199 millions, 2021-2026) pour réduire les embouteillages

Philippines

Mise en place du système de traçabilité et d'évaluation (18/19)

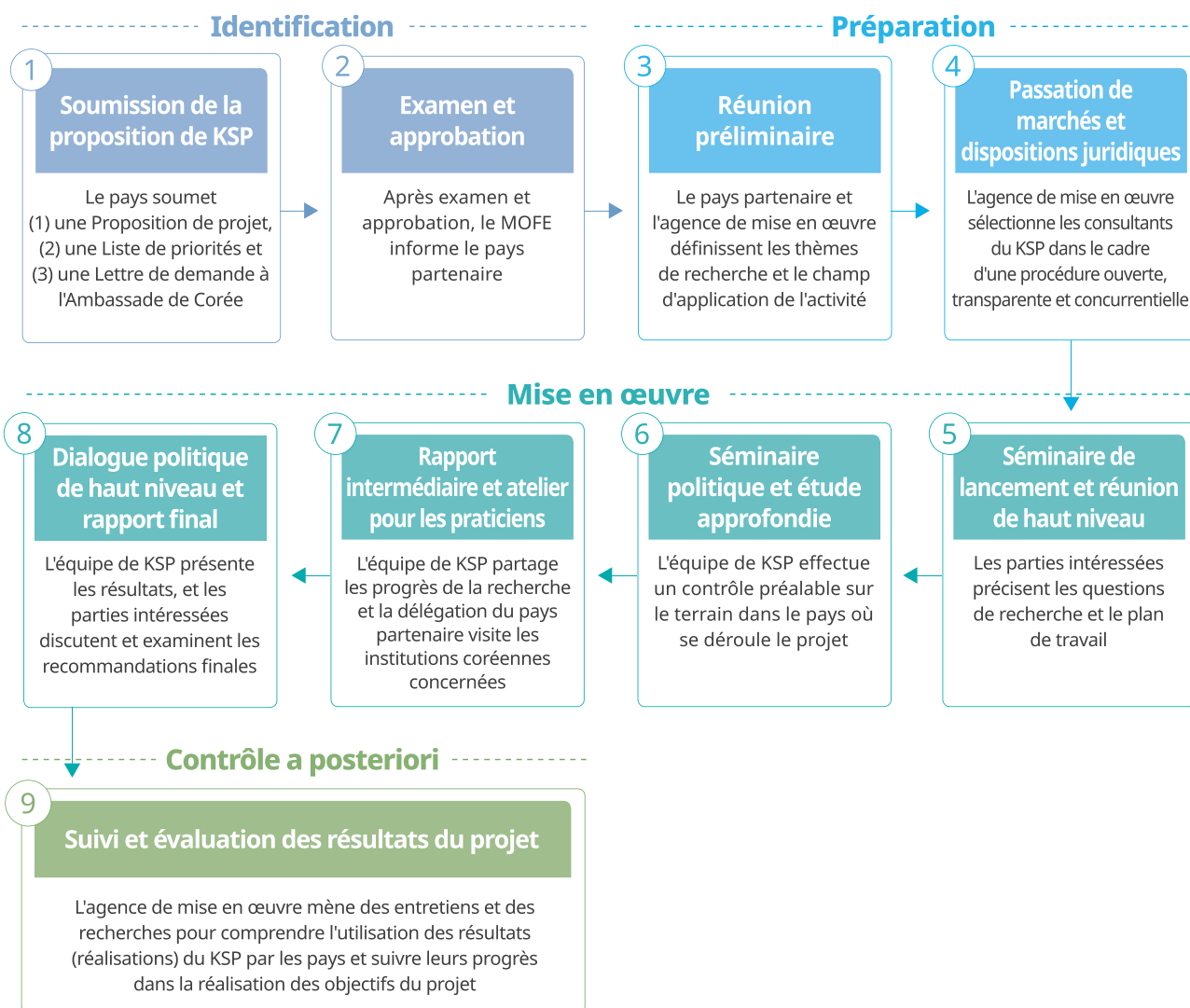
- Suivi par l'EF et le prêt de l'EDCF sur *L'inspection du bétail et l'amélioration de la sécurité* (\$ 185 millions, 2023-2030)

Indonésie

Renforcement de la réponse au COVID-19 (20/21)

- Soutien au développement de *PeduliLindung* (application de traçage du COVID-19)
- A servi de document de référence pour le Livre blanc sur la réforme du système national de santé (2022) et le Plan et le budget national de développement (2022)

CYCLE DU PROJET



KSP PLUS

Les pays peuvent proposer un **KSP Plus**, ou un **KSP pluriannuel**.

Le KSP Plus adopte une approche programmatique pour soutenir les pays qui élaborent et mettent en œuvre des stratégies et/ou des projets en développement pour combler les lacunes et les obstacles en matière de politique, de technique et de capacité.

Le MOEF peut s'engager pour une durée maximale de 3 années de projet.





COMMENT SOUMETTRE UNE PROPOSITION DE KSP

Pays bénéficiaires de l'APD

- ① **L'institution partenaire** prépare et soumet la (les) proposition(s) de projet du KSP à **l'institution coordinatrice de l'APD**.

Proposition de projet



- ② **L'institution coordinatrice de l'APD** rédige une liste des priorités du projet* et une lettre de demande officielle, et soumet tous les dossiers à l'Ambassade de Corée.

* indiquer la priorité nationale

Proposition de projet

Priorité

1.
2.
3.

Demande

Signature



- ③ **L'Ambassade de Corée** transmet tous les dossiers au **Ministère coréen de l'économie et des finances**.



- ④ Si la proposition est approuvée, **le Ministère coréen de l'économie et des finances** envoie une Lettre de notification d'approbation à **l'institution coordinatrice de l'APD** l'année du projet (2 ans après la soumission dans des conditions normales).

Autres pays

- ① **L'institution partenaire** prépare et soumet la (les) proposition(s) de projet du KSP, la liste des priorités du projet et la lettre officielle de demande à **l'Ambassade de Corée**.

* indiquer la priorité nationale

Proposition de projet

Priorité

1.
2.
3.

Demande

Signature



- ② **L'Ambassade de Corée** transmet tous les dossiers au **Ministère coréen de l'économie et des finances**.



- ③ Si la proposition est approuvée, **le Ministère coréen de l'économie et des finances** envoie une Lettre de notification d'approbation à **l'institution partenaire** l'année du projet (1 an après la soumission).

Parties intéressées

- ① **Institution partenaire** : ministères ou agences gouvernementales candidats au projet KSP
- ② **Institution coordinatrice de l'APD** : organe public du pays du projet chargé des questions relatives à l'Aide publique au développement
- ③ **Ambassade de Corée** : représentant de la République de Corée dans le pays du projet



Consultez notre
site web à

www.ksp.go.kr



Administré par :



Ministère de l'économie
et des finances

www.moef.go.kr

42, Doum 6-ro,
Sejong-si 30112,
République de Corée

Mis en œuvre par :



Korea Development
Institute

www.kdi.re.kr

263, Namsejong-ro,
Sejong-si 30149,
République de Corée

kotra

Korea Trade-Investment
Promotion Agency

www.kotra.or.kr

13, Heolleung-ro,
Secho-gu, Séoul 06792,
République de Corée



Korea Eximbank
The Export-import Bank of Korea

www.koreaexim.go.kr

38, Eunhaeng-ro,
Yeongdeungpo-gu, Séoul
07242, République de Corée